

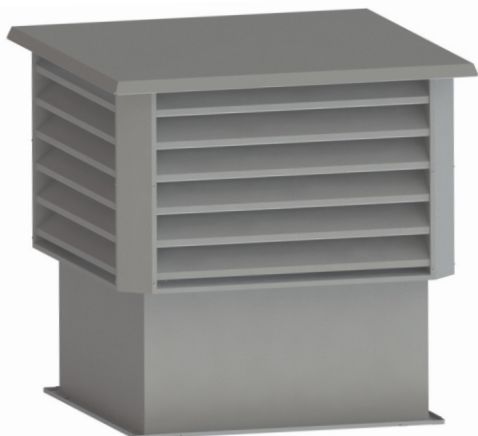
Wyrzutnie i czerpnie dachowe



WPD typu B

CPD typu B

Atesty Higieniczne:
HK/B/1121/02/2007
HK/B/1121/04/2007



Wyrzutnia dachowa WPD typu B ▲
do prostokątnych szachtów wentylacyjnych.

Wyrzutnie i czerpnie dachowe WPD / CPD typu B



Wykonanie

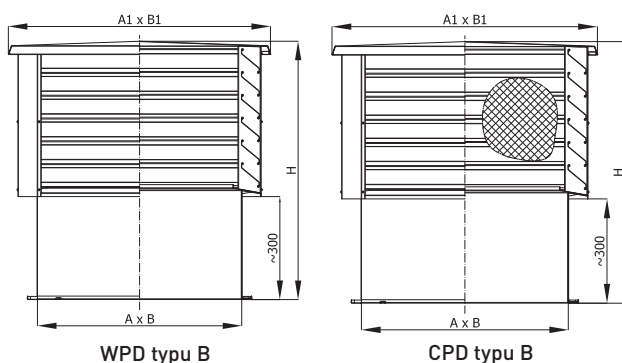
Wyrzutnie WPD i czerpnie CPD typu B są wyposażone w prostokątne przyłącza kotnierzowe o szerokości 30 mm. Otwory wylotowe powietrza są zabezpieczone nieruchomymi kierownicami oraz dodatkowo stalową siatką przeciw ptakom w przypadku czerpni CPD. Wyrzutnie i czerpnie są standardowo wykonane ze stali ocynkowanej. Na zamówienie możliwe jest lakierowanie na kolor RAL oraz wykonanie ze stali nierdzewnej. Elementy konstrukcji wyrzutni i czerpni są łączone technologią klinczowania i nitowania (brak termicznego oddziaływania na łączone materiały i pokrywające ich powłoki).

Wymiary

Poniżej podano standardowe wymiary wyrzutni WPD typu B i czerpni CPD typu B. Na zamówienie możliwe jest wykonanie wyrzutni o innych wymiarach.

A x B [mm]	A ₁ [mm]	B ₁ [mm]	H [mm]	n	Masa [kg]	
					WPD	CPD
250x250	420	420	555	3	11	11,5
250x400	420	570	620	4	14,5	15
250x630	420	800	690	5	21	22
400x400	570	570	625	4	17,5	18,5
400x630	570	800	695	5	24	25
630x630	800	800	765	6	31,5	33
630x1000	800	1170	905	8	46	50
630x1600	800	1770	1050	10	69	75
1000x1000	1170	1170	1045	10	63	68
1000x1600	1170	1770	1185	12	91	98

n - ilość rzędów lameli



Opory hydrauliczne

Do obliczeń oporów hydraulicznych instalacji wyposażonej w WPD typu B należy przyjąć współczynnik oporów miejscowych $\zeta = 1,8$. Dla czerpni CPD typu B - $\zeta = 1,9$.

Akcesoria i sposób zamówienia

Przy zamówieniu należy podać informacje według poniższego sposobu:

WPDB / CPDB - <A>x - <P><RAL>

Gdzie:

- <A> - szerokość światła wyrzutni lub czerpni w mm
- - długość światła wyrzutni lub czerpni w mm
- <P> - wykończenie: *
 - SL - ze stali lakierowanej
 - SO - ze stali ocynkowanej**
 - SN - ze stali nierdzewnej
- <RAL> - kolor wg palety RAL (dla wykończenia SL)

* wartości opcjonalne, w przypadku ich nie podania zostaną zastosowane wartości domyślne

Przykłady zamówienia:

WPDB - 250x250 - SO
CPDB - 250x250 - SO